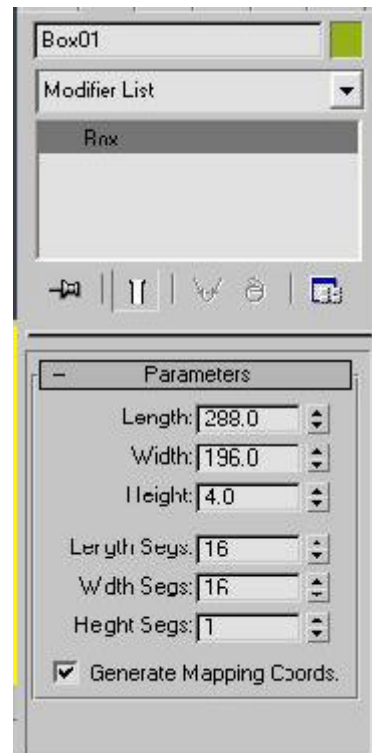


ورشة عمل فيلا صغيرة

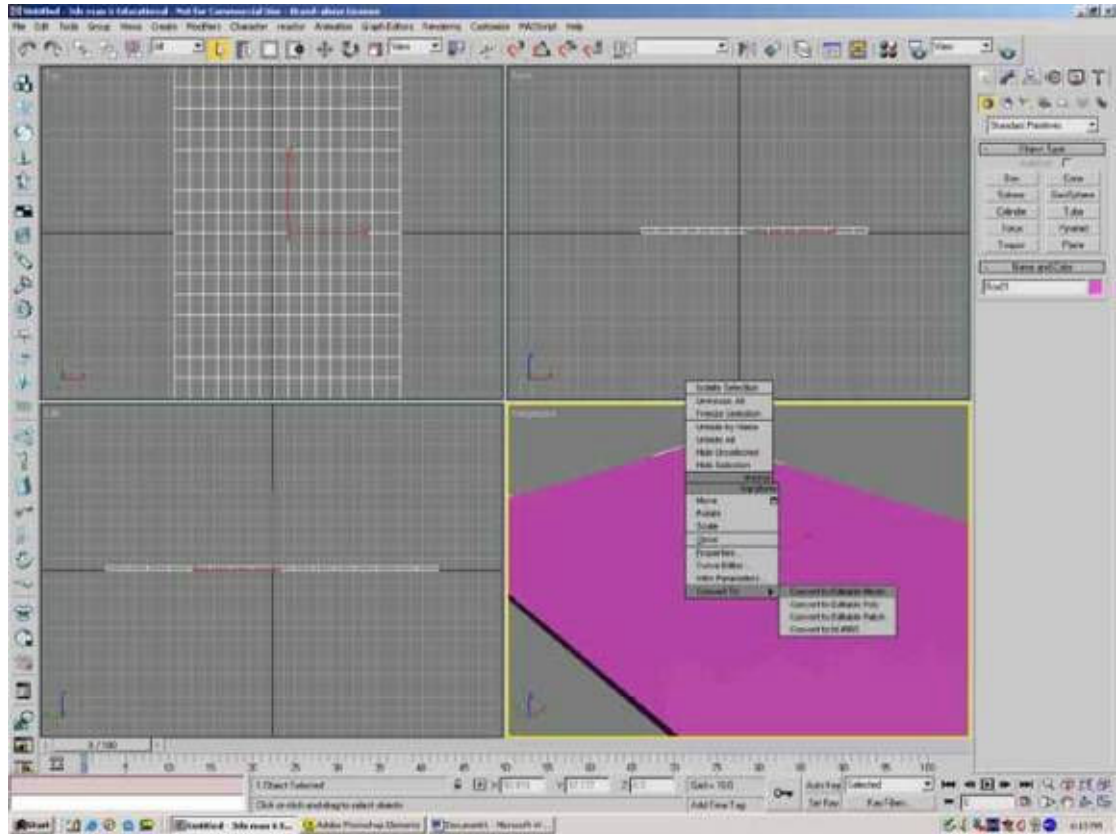
أولا :

إنشاء الأرضية الفللا

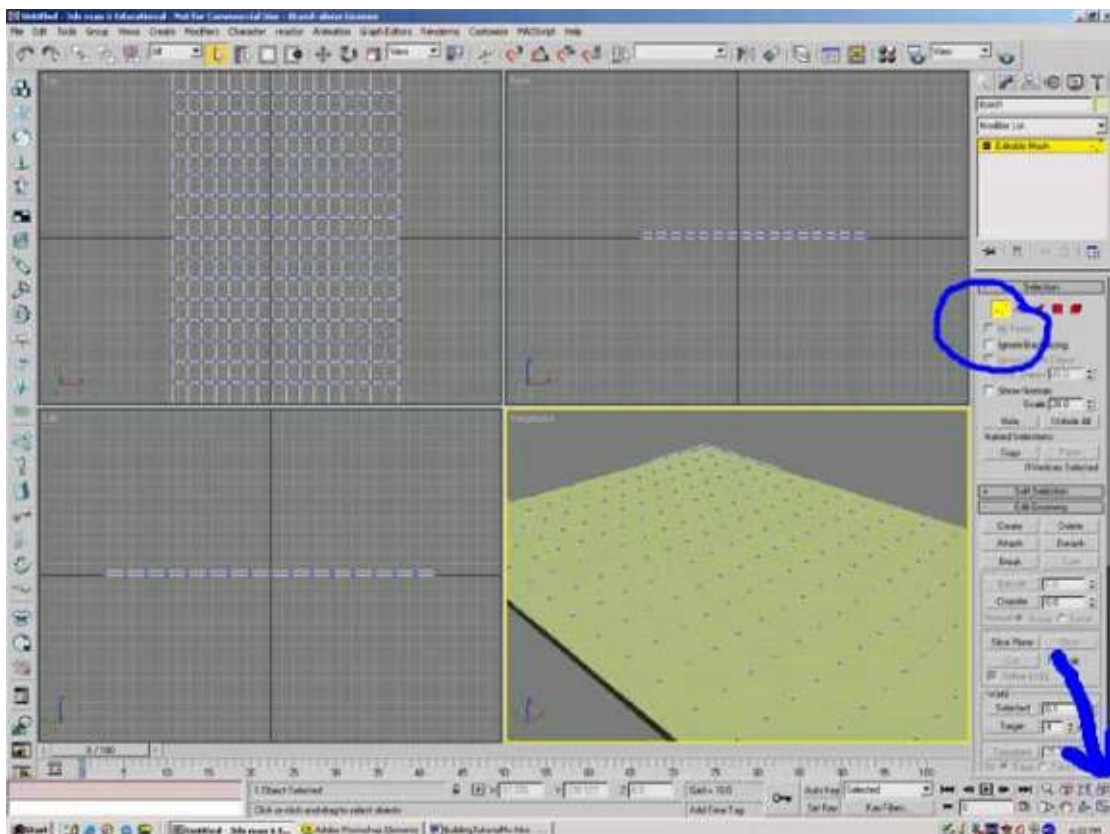
نقوم بإنشاء **Box** بهذه المتغيرات :



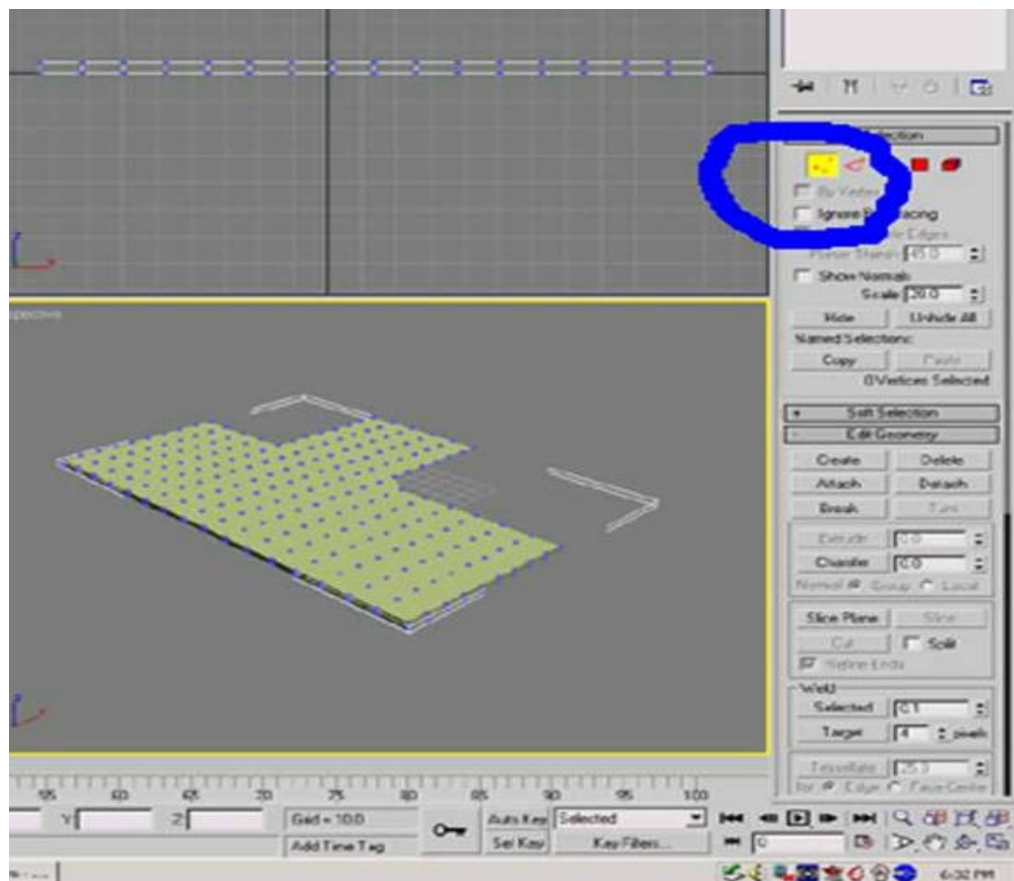
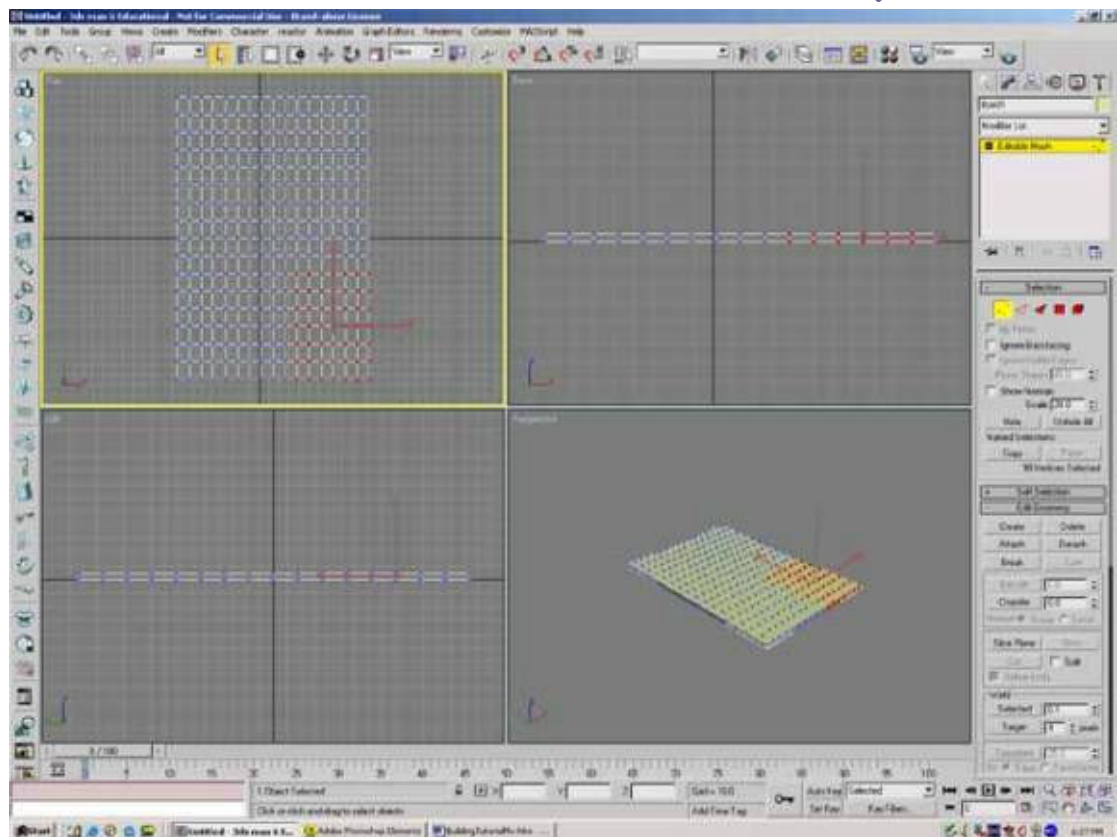
وتم نقوم بتحويل **Box** الى Convert to editable mesh :



وتم نختار المستوى النقاط ونختار حزمة المجموعة من النقاط : او كما في
الصور :



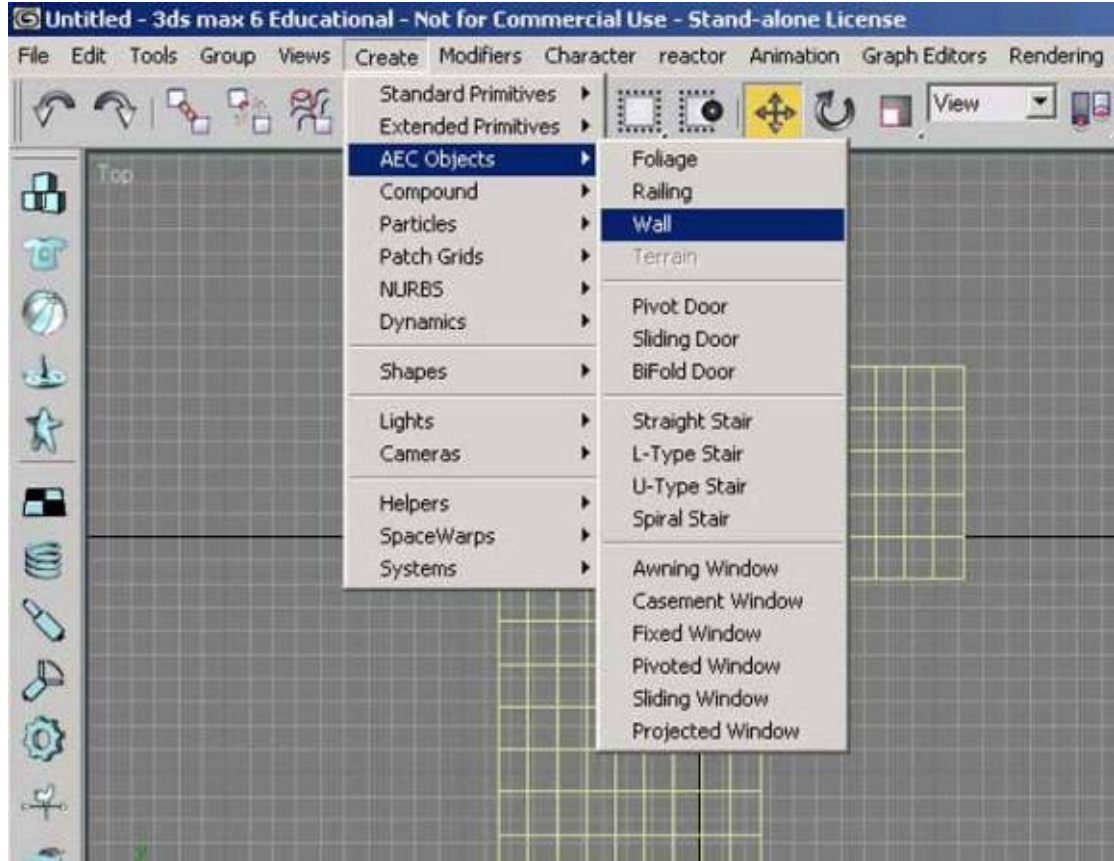
وبعد اختيار هذه النقاط نقوم بحذفها عن طريق اضغط على الزر **Delete** من لوحة المفاتيح :



ونكرر هذه العملية حتى نحصل على هذا الشكل الموجودة الصور اعلاه

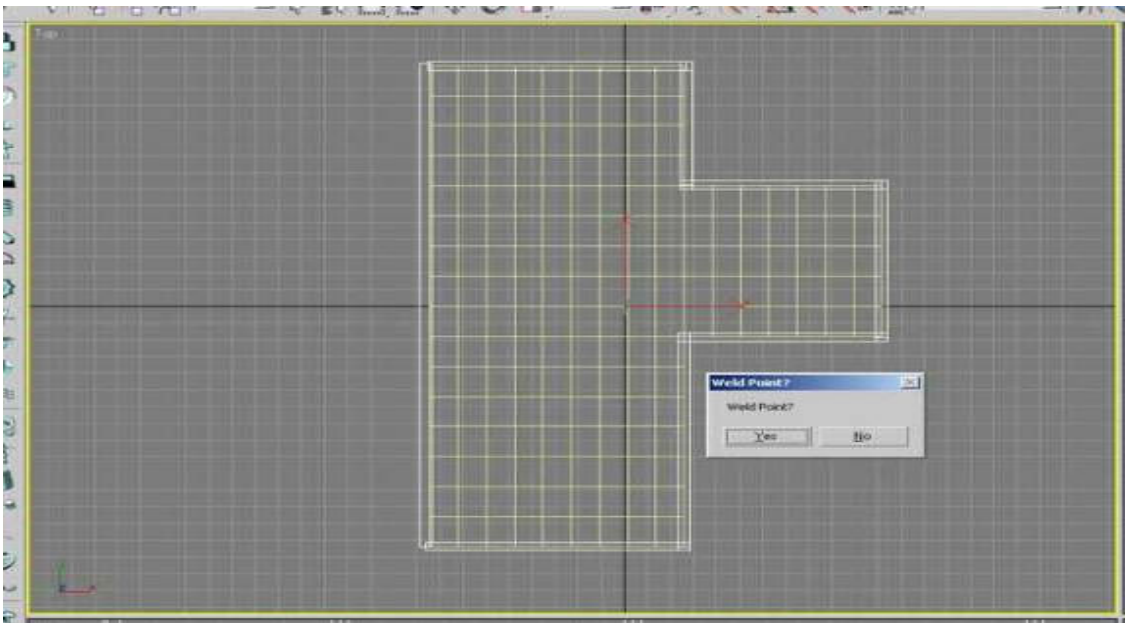
ثانيا : انشاء الجداران الفيل

وهذه عن الطريق هذا الامر :



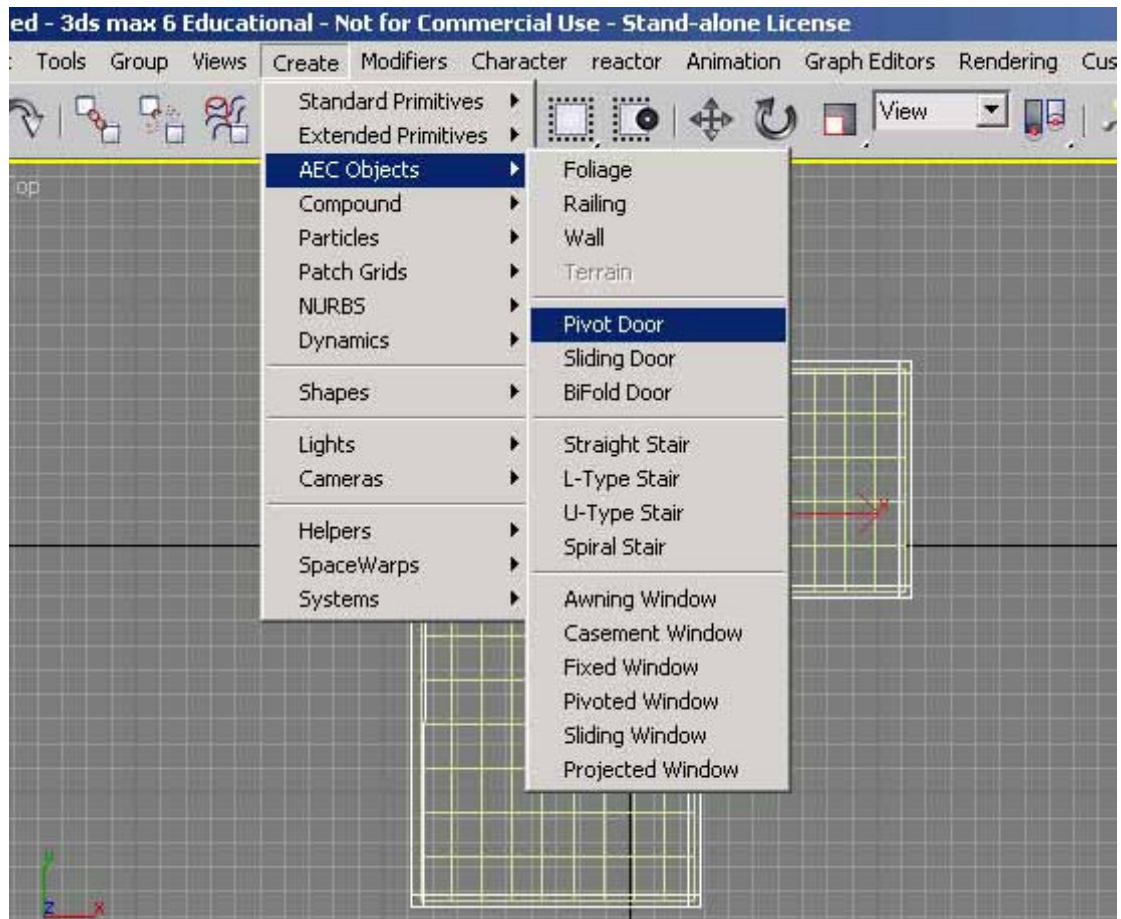
ويجب ان يكون الجدار واحد ، وهذا يكون برسمه مرة واحدة على

حدود الارضية : او كما في صور :

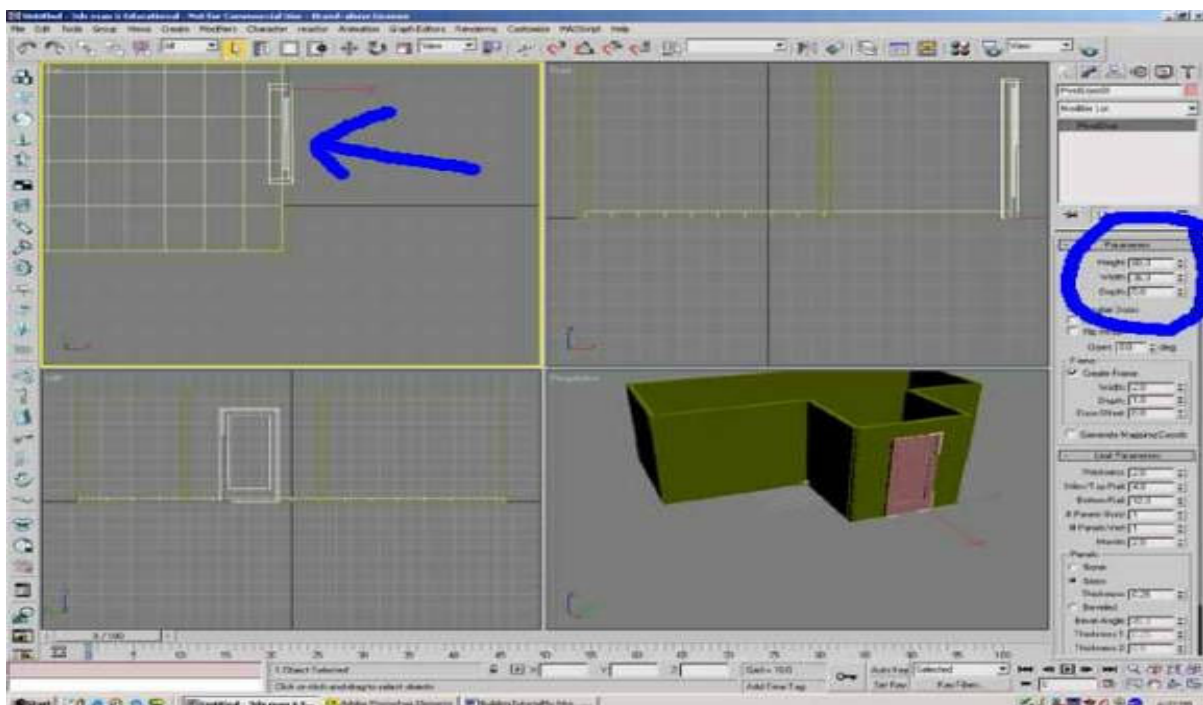


ثالثا : انشاء البوابه فيلا

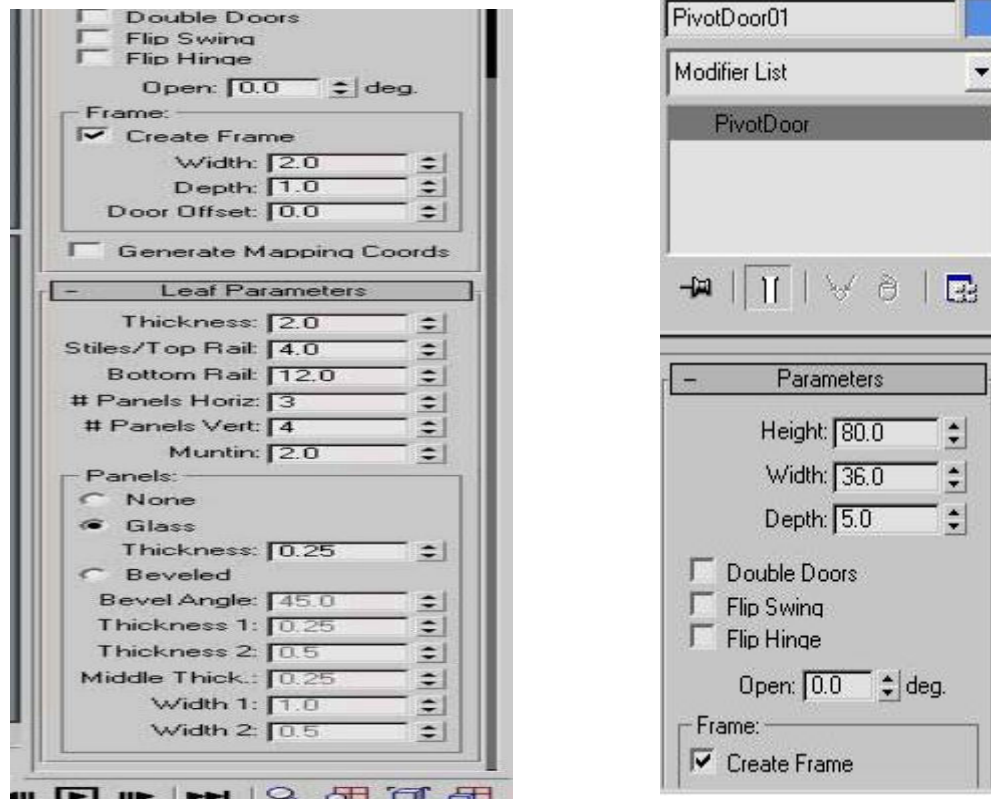
وهذا عن طريق هذا الامر :



ويجب ان يكون موقع الباب في هذا المكان :



ويجب ان تكون متغيرات هذا الباب هذا النحو :



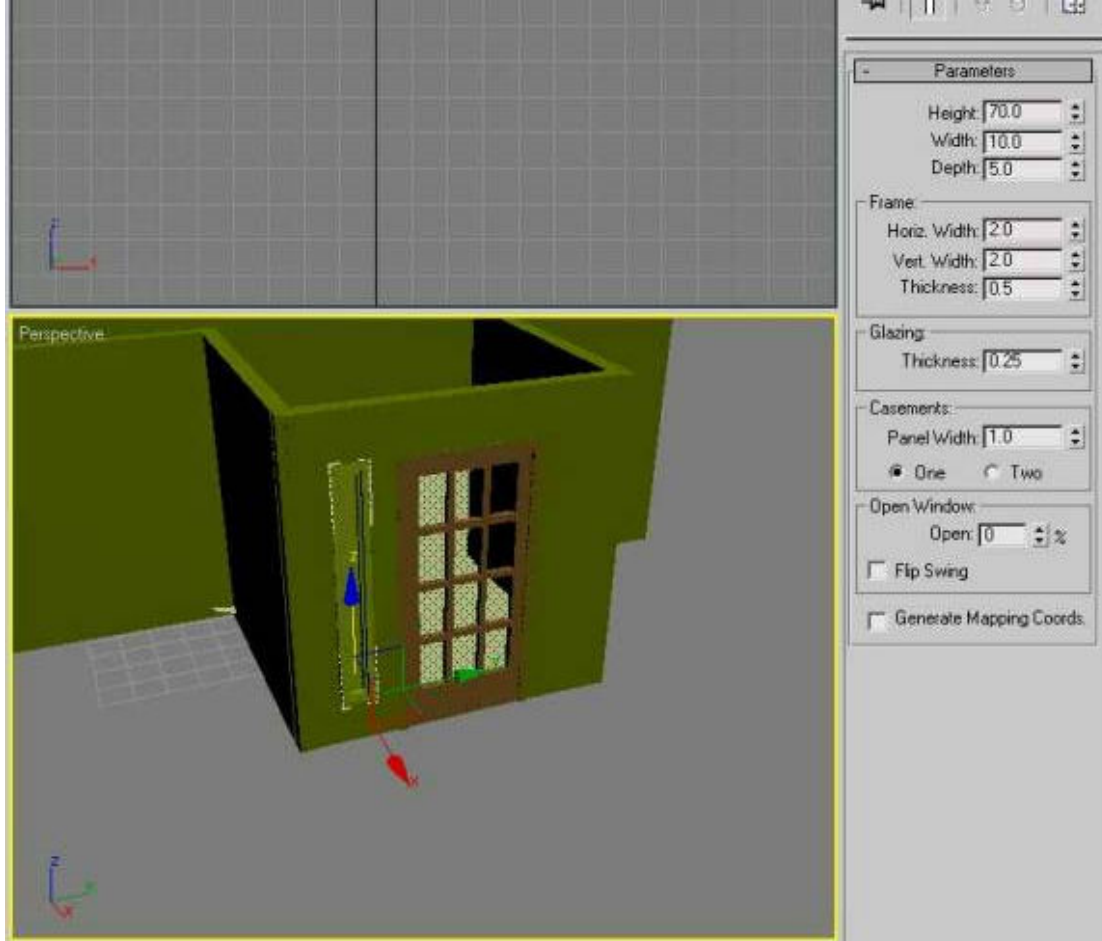
رابعاً : الخانات

اتركها لكم وحسب ما تعجب ان تضع على جدار ان او ابواب الفيلا

خامساً :

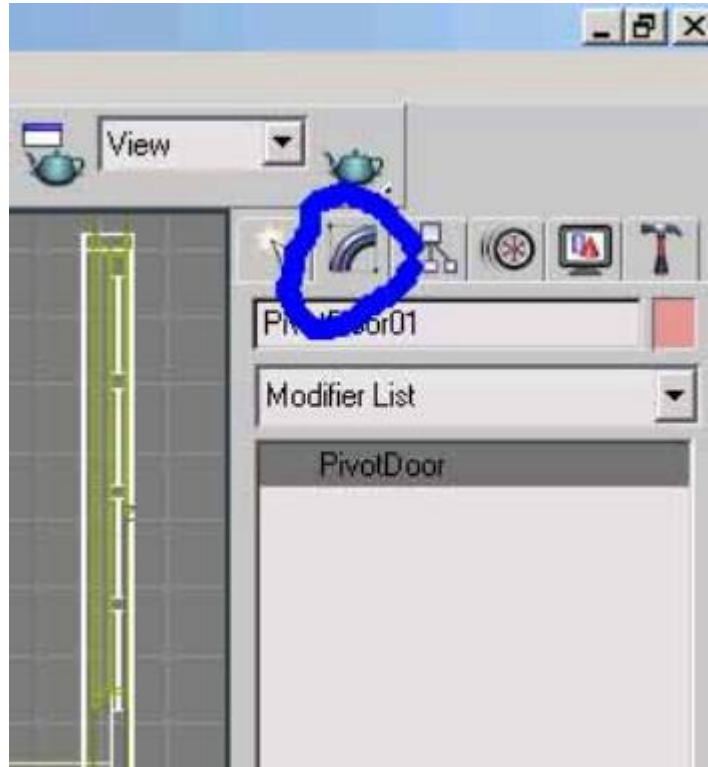
اضافة بعض النوافذ الى الفيلا

والعمل كما في الصور هذه :

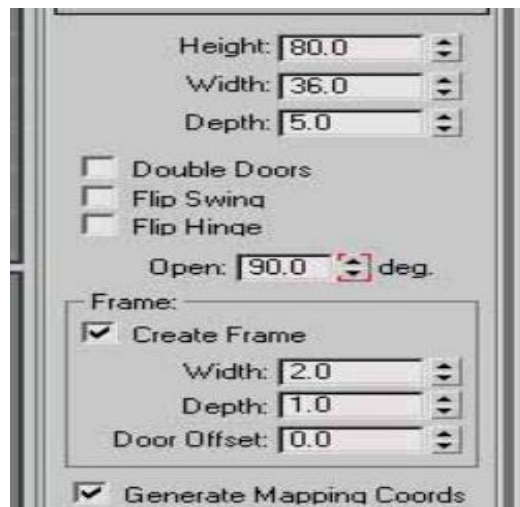


سادسا : عمل حركة لفتح الباب :

نختار الباب وثم نذهب قائمة التعديلات ونختار هذا الامر

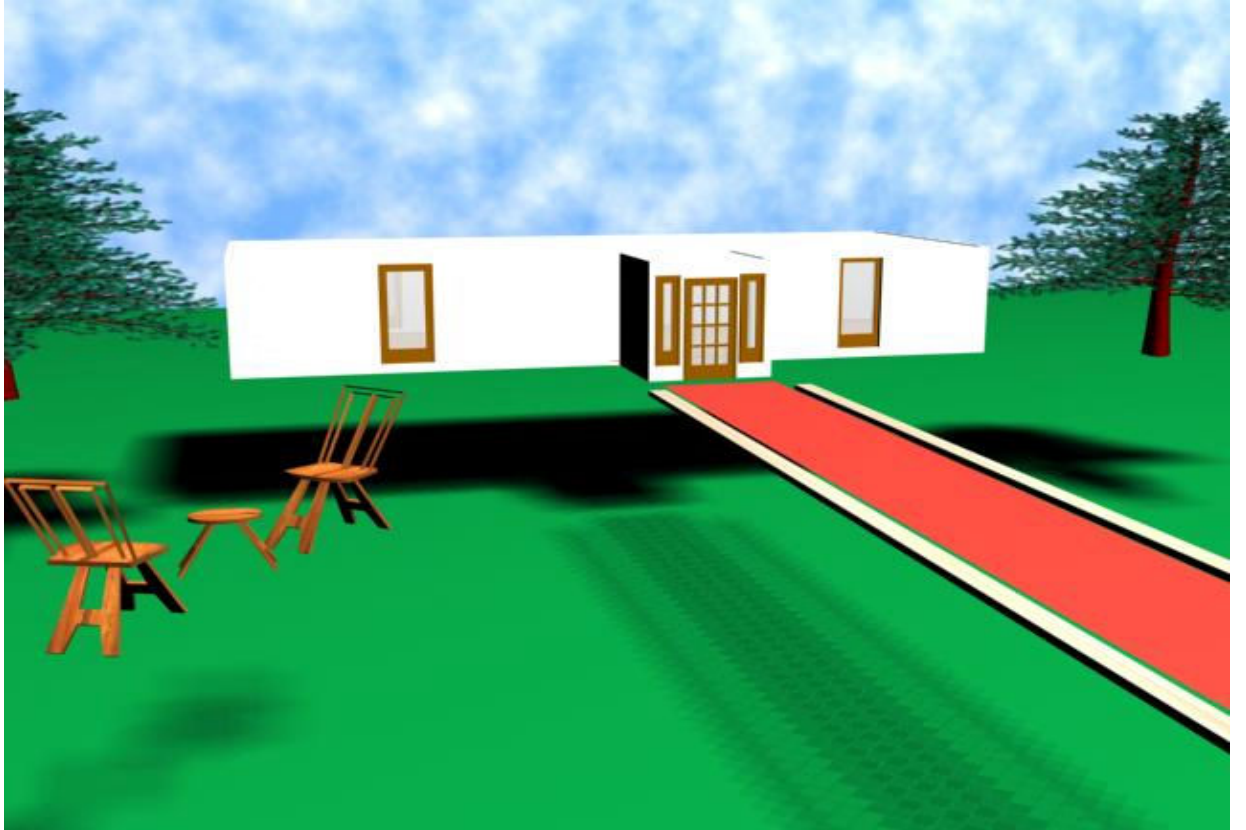


ونشغل مفتاح تسجيل الحركة وسحب الى كادر رقم ١٠٠
وثم نغير هذه القيمة



سابعاً :

اما السقف الفيلا او البيت فنقوم بنسخ الارضية ثم نقوم برفعها الى الاعلى
ومع بعض الاضافات الجميلة للتصميم سوف يكون هكذا .



ومع تحيات اخوكم / المبتدى
وارجوا منكم الدعاء الصالح